

LEGENDA:



DKN



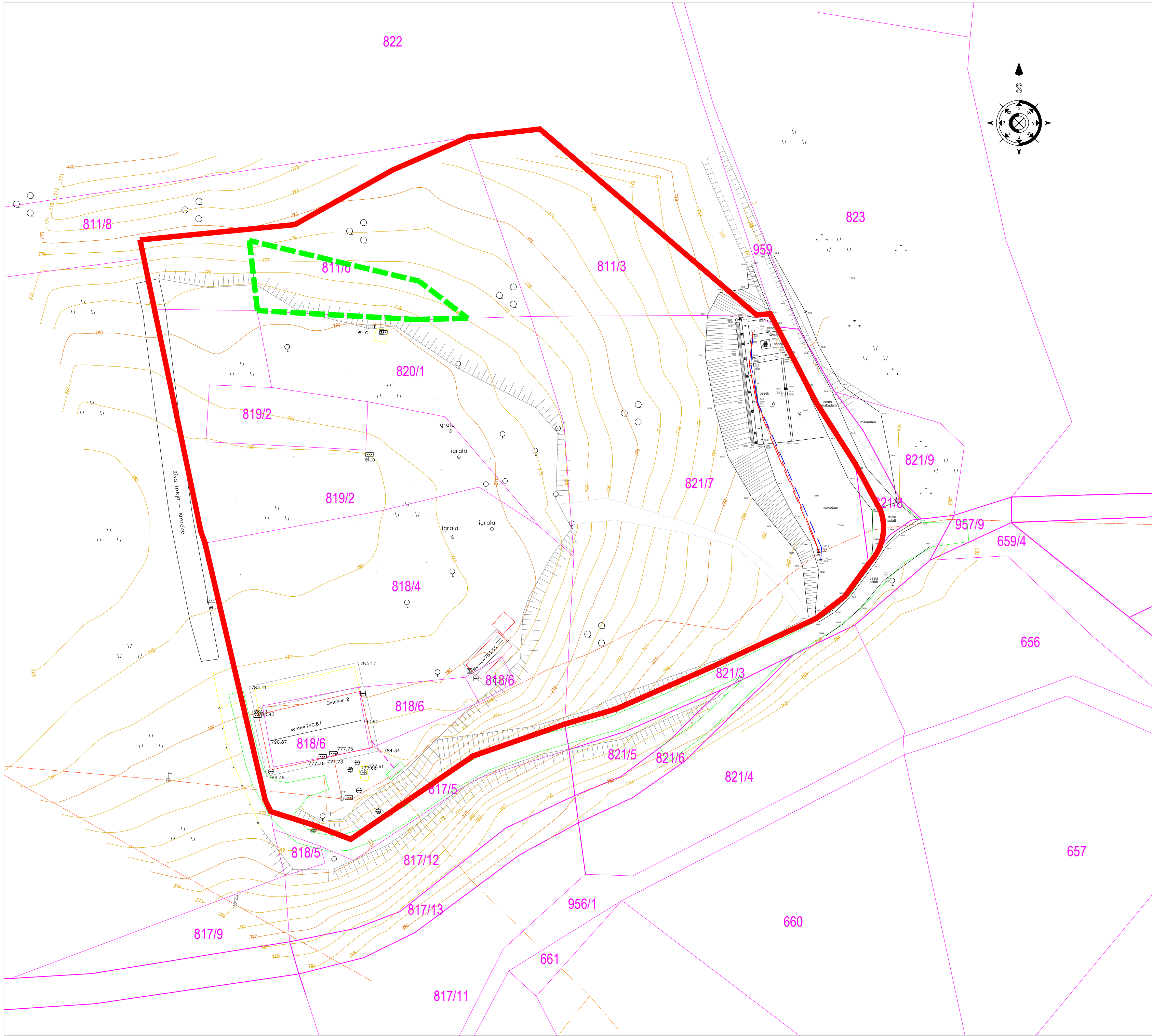
MEJA OBMOČJA OPPN A= cca. 12.700,00m²



OBMOČJE K1 - ZELENE POVRŠINE A= cca. 385,00m²



Štev. projekta:	552/19
ID štev. OPPN:	1738
Pripravljenec:	OBČINA LAŠKO, Mestna ulica 2, 3270 Laško
Investitor:	OBČINA LAŠKO, Mestna ulica 2, 3270 Laško
Faza:	PREDLOG
Prostorski akt:	OPPN ZA UREDITEV TURISTIČNO REKREACIJSKEGA OBMOČJA PRI PLANINSKEM DOMU ŠMOHOR
Vsebina risbe:	IZSEK IZ GRAFIČNEGA NAČRTA KARTOGRAFSKEGA DELA OPN LAŠKO S PRIKAZOM LEGE PROSTORSKE UREDITVE NA ŠIRŠEM OBMOČJU
Odg.vod.proj.:	PRELOŽNIK Andreja, u.d.i.a., PA PPN ZAPS 0210
Odgovorna oseba:	ANDROJNA Rajko
Datum:	FEBRUAR 2024
merilo/št.risbe:	1:20001



LEGENDA:

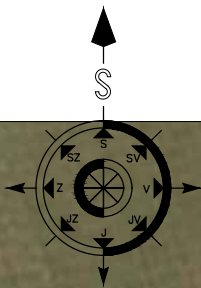
DKN

MEJA OBMOČJA OPPN A= cca. 12.700,00m²

OBMOČJE K1 - ZELENE POVRŠINE A= cca. 385,00m²

Planinska c. 5, Sevnica
07/816 33 40
www.arprojekt.si
Sevnica d.o.o.

Štev. projekta:	552/19
ID štev. OPPN:	1738
Pripravljalec:	OBČINA LAŠKO, Mestna ulica 2, 3270 Laško
Investitor:	OBČINA LAŠKO, Mestna ulica 2, 3270 Laško
Faza:	PREDLOG
Prostorski akt:	OPPN ZA UREDITEV TURISTIČNO REKREACIJSKEGA OBMOČJA PRI PLANINSKEM DOMU ŠMOHOR
Vsebina risbe:	PRIKAZ OBMOČJA PODROBNEGA NAČRTA Z OBSTOJEČIM PARCELNIM STANJEM
Odg.vod.proj.:	PRELOŽNIK Andreja, u.d.i.a., PA PPN ZAPS 0210
Odgovorna oseba:	ANDROJNA Rajko
Datum:	FEBRUAR 2024
merilo/št.risbe:	1:5002



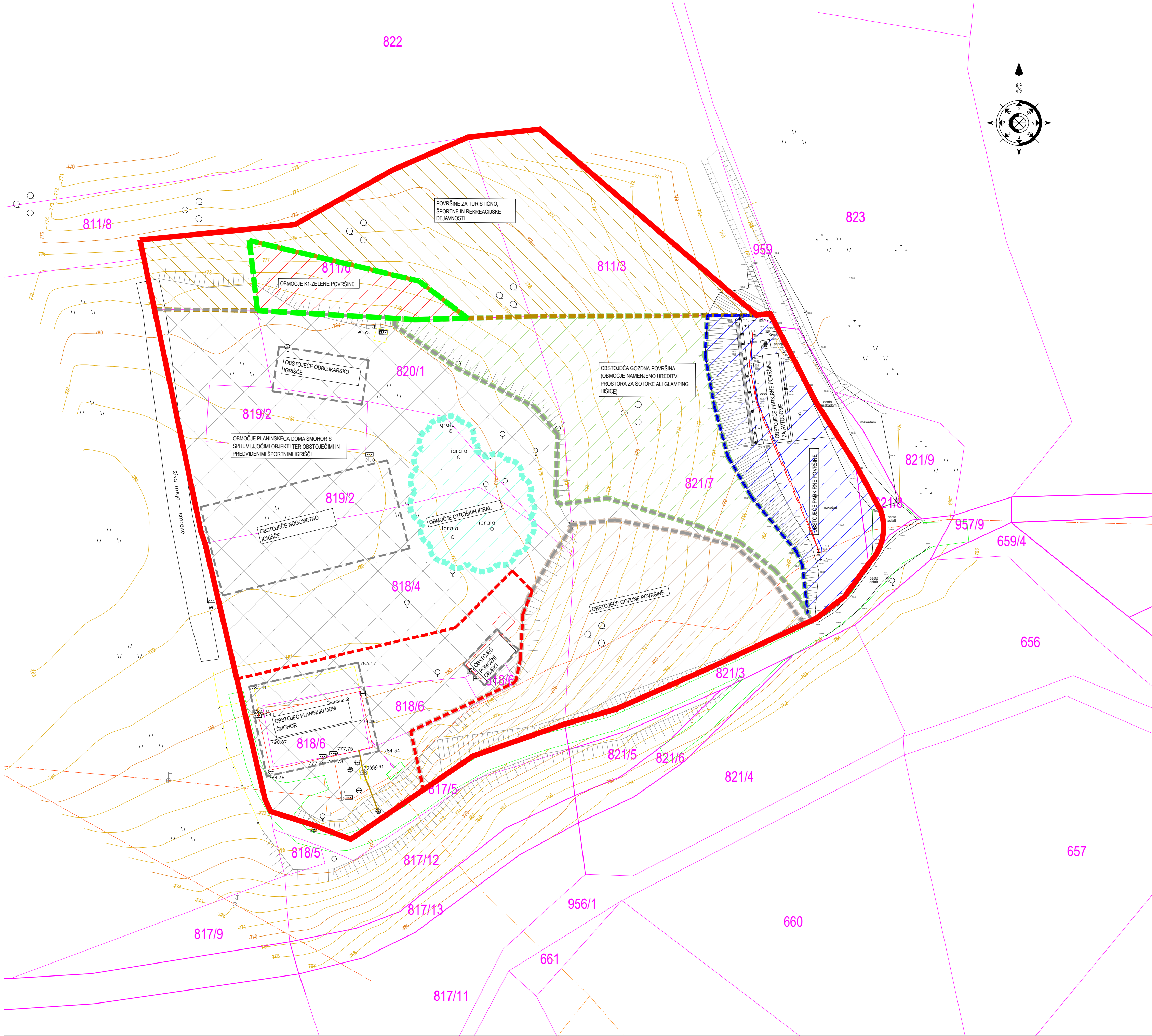
LEGENDA:	
	DKN
	MEJA OBMOČJA OPPN A= cca. 12.700,00m2
	OBMOČJE K1 - ZELENE POVRŠINE A= cca. 385,00m2
	POVEZAVA S SOSEDNJIMI ZEMLJIŠČI
	LOKALNA CESTA
	OBMOČJE K1 - ZELENE POVRŠINE A= cca. 385,00m2
	GOZDNA CESTA
	PEŠ POT
	JAVNA POT



Planinska c. 5. Sevnica
07/816 33 40
www.arprojekt.si

PROJEKT
Sevnica d.o.o.

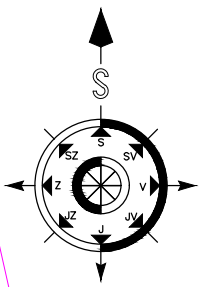
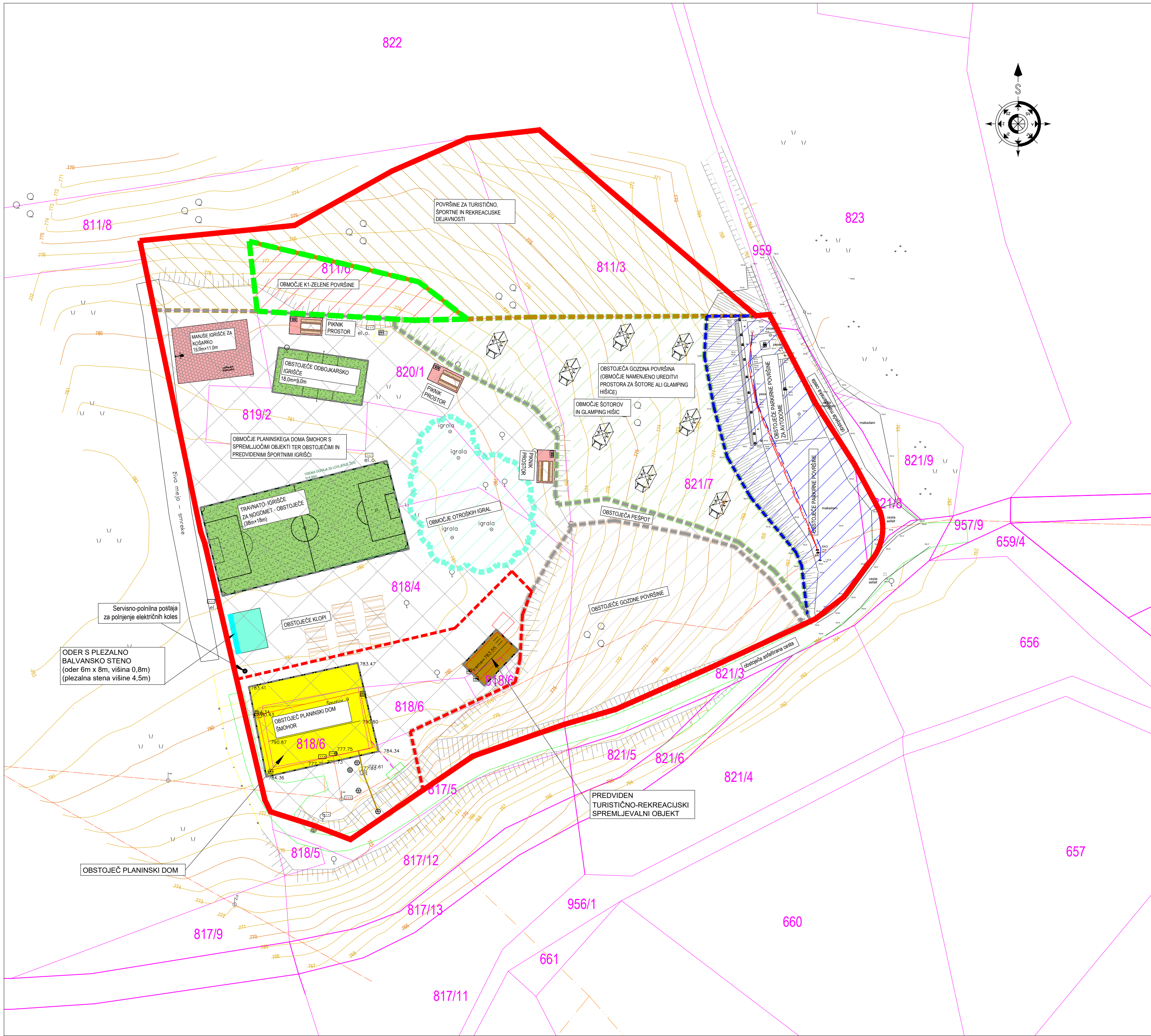
Štev. projekta:	552/19
ID štev. OPPN:	1738
Pripravljalec:	OBČINA LAŠKO, Mestna ulica 2, 3270 Laško
Investitor:	OBČINA LAŠKO, Mestna ulica 2, 3270 Laško
Faza:	PREDLOG
Prostorski akt:	OPPN ZA UREDITEV TURISTIČNO REKREACIJSKEGA OBMOČJA PRI PLANINSKEM DOMU ŠMOHOR
Vsebina risbe:	PRIKAZ VPLIVOV IN POVEZAV S SOSEDNJIMI OBMOČJI
Odg.vod.proj.:	PRELOŽNIK Andreja, u.d.i.a., PA PPN ZAPS 0210
Odgovorna oseba:	ANDROJNA Rajko
Datum:	FEBRUAR 2024
merilo/št.risbe:	1:10003



- LEGENDA:
- DKN
 - MEJA OBMOČJA OPPN A= cca. 12.700,00m²
 - OBMOČJE K1 - ZELENE POVRŠINE A= cca. 385,00m²
 - OBMOČJE PLANINSKEGA DOMA ŠMOHOR S SPREMLJAJOČIMI OBJEKTI TER OBSTOJEČIMI IN PREDVIDENIMI ŠPORTNIMI IGRISČI
 - POVRŠINE ZA TURISTIČNO, ŠPORTNE IN REKREACIJSKE DEJAVNOSTI
 - OBSTOJEČA GOZDNA POVRŠINA (OBMOČJE NAMENJENO UREDITVI PROSTORA ZA ŠOTORE IN GLAMPING HIŠICE)
 - OBMOČJE OTROŠKIH IGRAL
 - OBSTOJEČE GOZDNE POVRŠINE
 - OBSTOJEČE PARKIRNE POVRŠINE
 - GRADBENA MEJA

AR PROJEKT Planinska c. 5, Sevnica
07/816 33 40
www.arprojekt.si
Sevnica d.o.o.

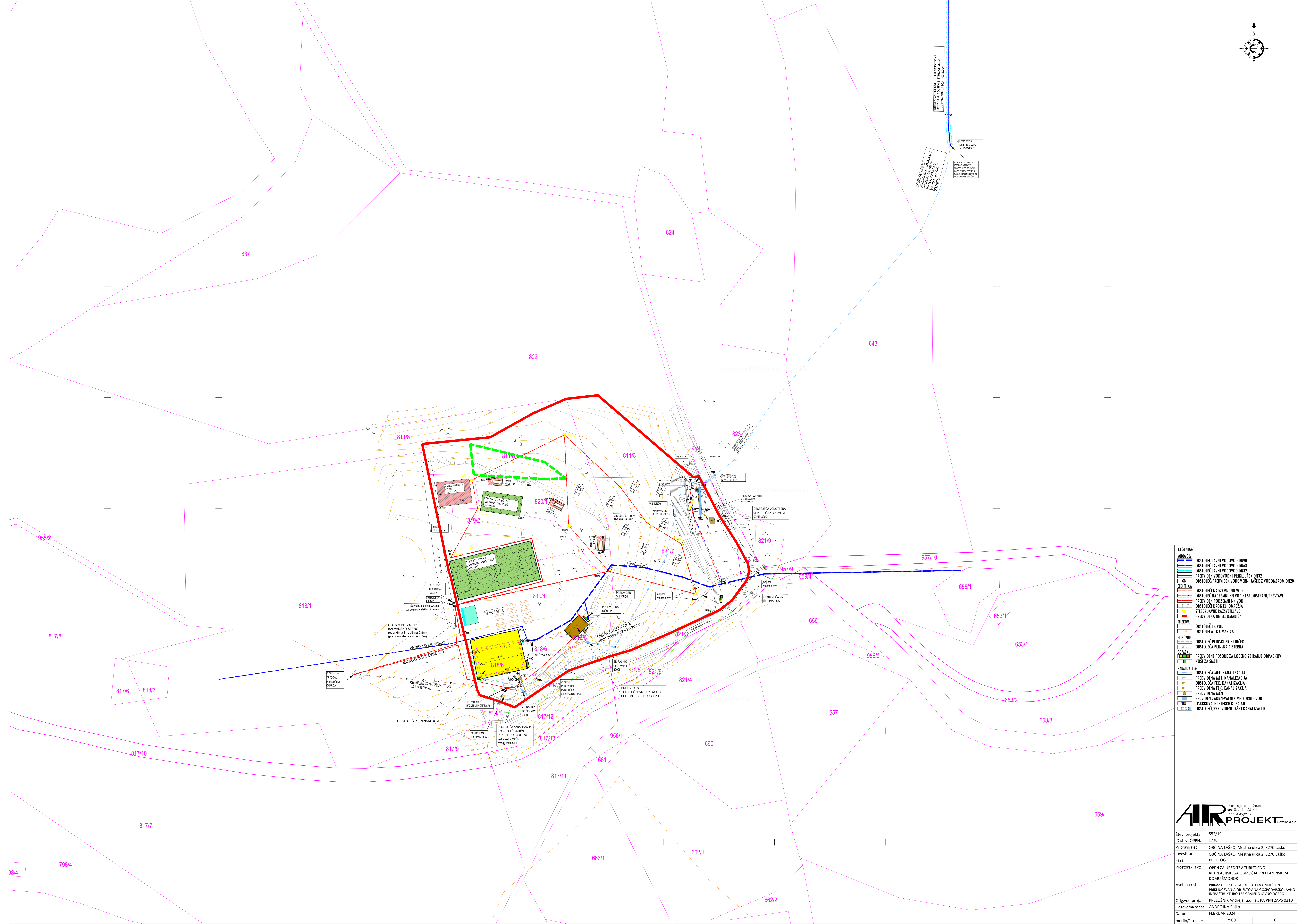
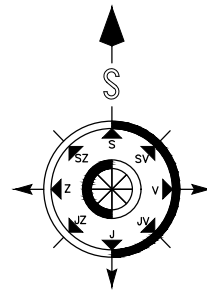
Štev. projekta:	552/19
ID štev. OPPN:	1738
Pripravljalec:	OBČINA LAŠKO, Mestna ulica 2, 3270 Laško
Investitor:	OBČINA LAŠKO, Mestna ulica 2, 3270 Laško
Faza:	PREDLOG
Prostorski akt:	OPPN ZA UREDITEV TURISTIČNO REKREACIJSKEGA OBMOČJA PRI PLANINSKEM DOMU ŠMOHOR
Vsebina risbe:	PRIKAZ GRADBENIH IN DRUGIH REGULACIJSKIH LINIJ
Odg.vod.proj.:	PRELOŽNIK Andreja, u.d.i.a., PA PPN ZAPS 0210
Odgovorna oseba:	ANDROJNA Rajko
Datum:	FEBRUAR 2024
merilo/št.risbe:	1:5004



- LEGENDA:
- DKN
 - MEJA OBMOČJA OPPN A= cca. 12.700,00m²
 - OBMOČJE K1 - ZELENE POVRŠINE A= cca. 385,00m²
 - OBMOČJE PLANINSKEGA DOMA ŠMOHOR S SPREMLJAJOČIMI OBJEKTI TER OBSTOJEČIMI IN PREDVIDENIMI ŠPORTNIMI IGRISČI
 - POVRŠINE ZA TURISTIČNO, ŠPORTNE IN REKREACIJSKE DEJAVNOSTI
 - OBSTOJEČA GOZDNA POVRŠINA (OBMOČJE NAMENJENO UREDITVI PROSTORA ZA ŠOTORE IN GLAMPING HIŠICE)
 - OBMOČJE OTROŠKIH IGRAL
 - OBSTOJEČE GOZDNE POVRŠINE
 - OBSTOJEČE PARKIRNE POVRŠINE
 - GRADBENA MEJA

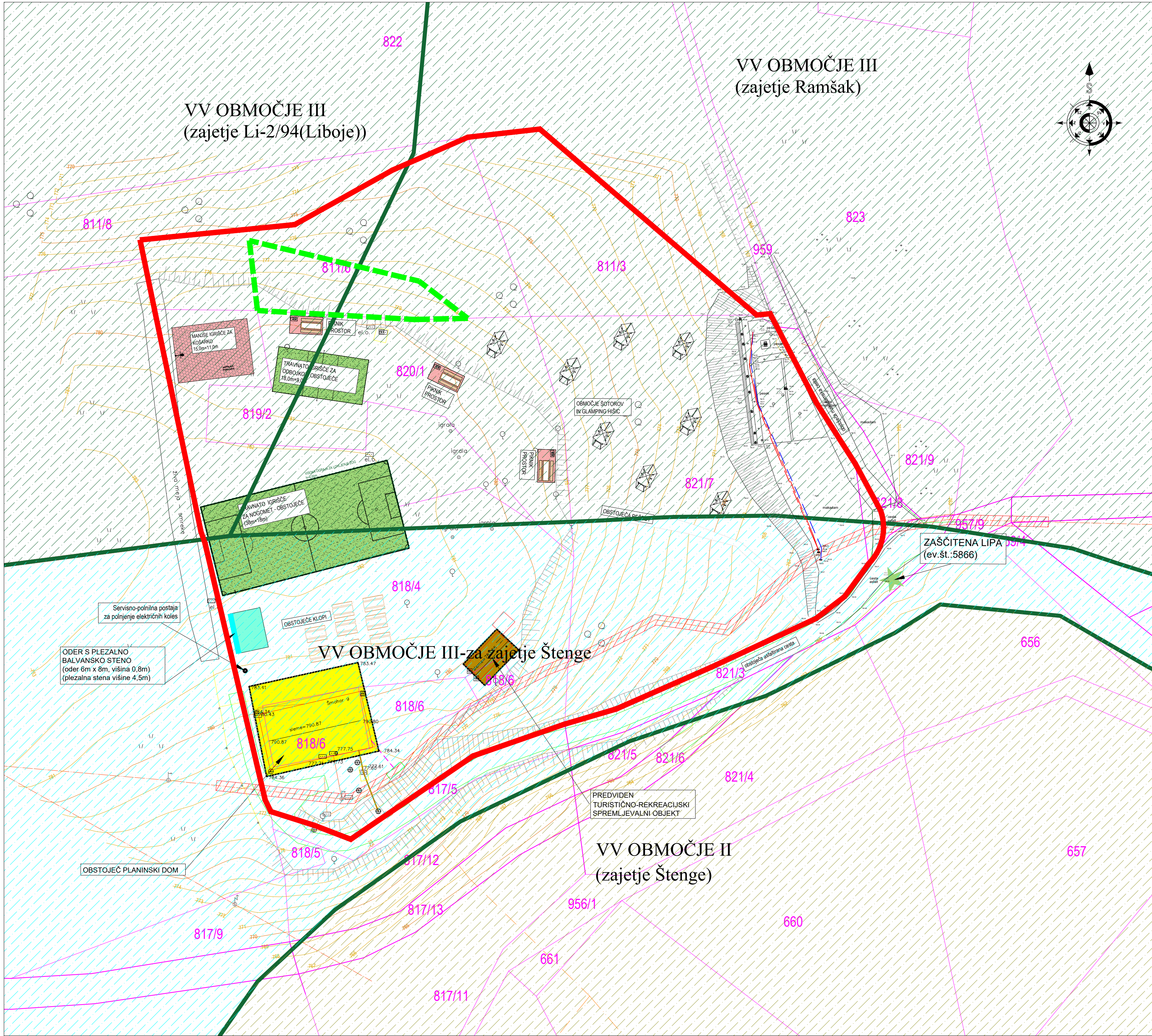


Štev. projekta:	552/19
ID štev. OPPN:	1738
Pripravljalec:	OBČINA LAŠKO, Mestna ulica 2, 3270 Laško
Investitor:	OBČINA LAŠKO, Mestna ulica 2, 3270 Laško
Faza:	PREDLOG
Prostorski akt:	OPPN ZA UREDITEV TURISTIČNO REKREACIJSKEGA OBMOČJA PRI PLANINSKEM DOMU ŠMOHOR
Vsebina risbe:	UREDITVENA SITUACIJA
Odg.vod.proj.:	PRELOŽNIK Andreja, u.d.i.a., PA PPN ZAPS 0210
Odgovorna oseba:	ANDROJNA Rajko
Datum:	FEBRUAR 2024
merilo/št.risbe:	1:500



- LEGENDA:**
- VODOVOD:**
- OBSTOJEĆA JAVNI VODOVOD DN90
 - OBSTOJEĆA JAVNI VODOVOD DN63
 - OBSTOJEĆA JAVNI VODOVOD DN32
 - PREDVIĐEN VODOVODNI PRIKLJUČEK DN32
 - OBSTOJEĆA/PREDVIĐEN VODOMERNI JASEK Z VODOMEROM DN20
- ELEKTRIKA:**
- OBSTOJEĆA NADZEMNI NN VOD
 - OBSTOJEĆA NADZEMNI NN VOD KI SE ODSTRANI/PRESTAVI
 - PREDVIĐEN PODZEMNI NN VOD
 - OBSTOJEĆA DROG EL. OMREŽJA
 - STEBER JAVNE RAZSVJETLJAVE
 - PREDVIĐENA NN EL. OMARICA
- TELEKOM:**
- OBSTOJEĆA TK VOD
 - OBSTOJEĆA TK OMARICA
- PLINOVOD:**
- OBSTOJEĆA PLINSKI PRIKLJUČEK
 - OBSTOJEĆA PLINSKA CISTERNA
- OPADNI:**
- PREDVIĐENE POSODE ZA LOČENO ZBRIRANJE ODPADKOV
 - KOŠI ZA SMETI
- KANALIZACIJA:**
- OBSTOJEĆA MET. KANALIZACIJA
 - PREDVIĐENA MET. KANALIZACIJA
 - OBSTOJEĆA FEK. KANALIZACIJA
 - PREDVIĐENA FEK. KANALIZACIJA
 - PREDVIĐENA JČA
 - PREDVIĐEN ZADRŽEVALNIK METEORNIH VOD
 - OSKRBOVALNI STEBRIČKI ZA AD
 - OBSTOJEĆA/PREDVIĐENI JASNI KANALIZACIJE

AIR Projekat c. 5, Semica 97/816 33 40 www.airprojekt.si		
Štev. projekta:	552/19	
ID štev. OPPN:	1738	
Priljubljenec:	OBČINA LAŠKO, Mestna ulica 2, 3270 Laško	
Investitor:	OBČINA LAŠKO, Mestna ulica 2, 3270 Laško	
Faza:	PREDLOG	
Prostorski akt:	OPPN ZA UREDITEV TURISTIČNO REKREACIJSKEGA OBMOČJA PRI PLANINSKEM DOMU ŠMOHOR	
Vsebina risbe:	PRIKAZ UREDITEV GLEDE POTEKA OMREŽIJ IN PRIKLJUČEVANJA OBJEKTOV NA GOSPODARSKO JAVNO INFRASTRUKTURO TER GRAJENJO JAVNO DOBRO	
Odg.vod.proj.:	PRELOŽNIK Andreja, u.d.l.a., PA PPN ZAPS 0210	
Odgovorna oseba:	ANDROJNA Rajko	
Datum:	FEBRUAR 2024	
merilo/št.risbe:	1:500	6

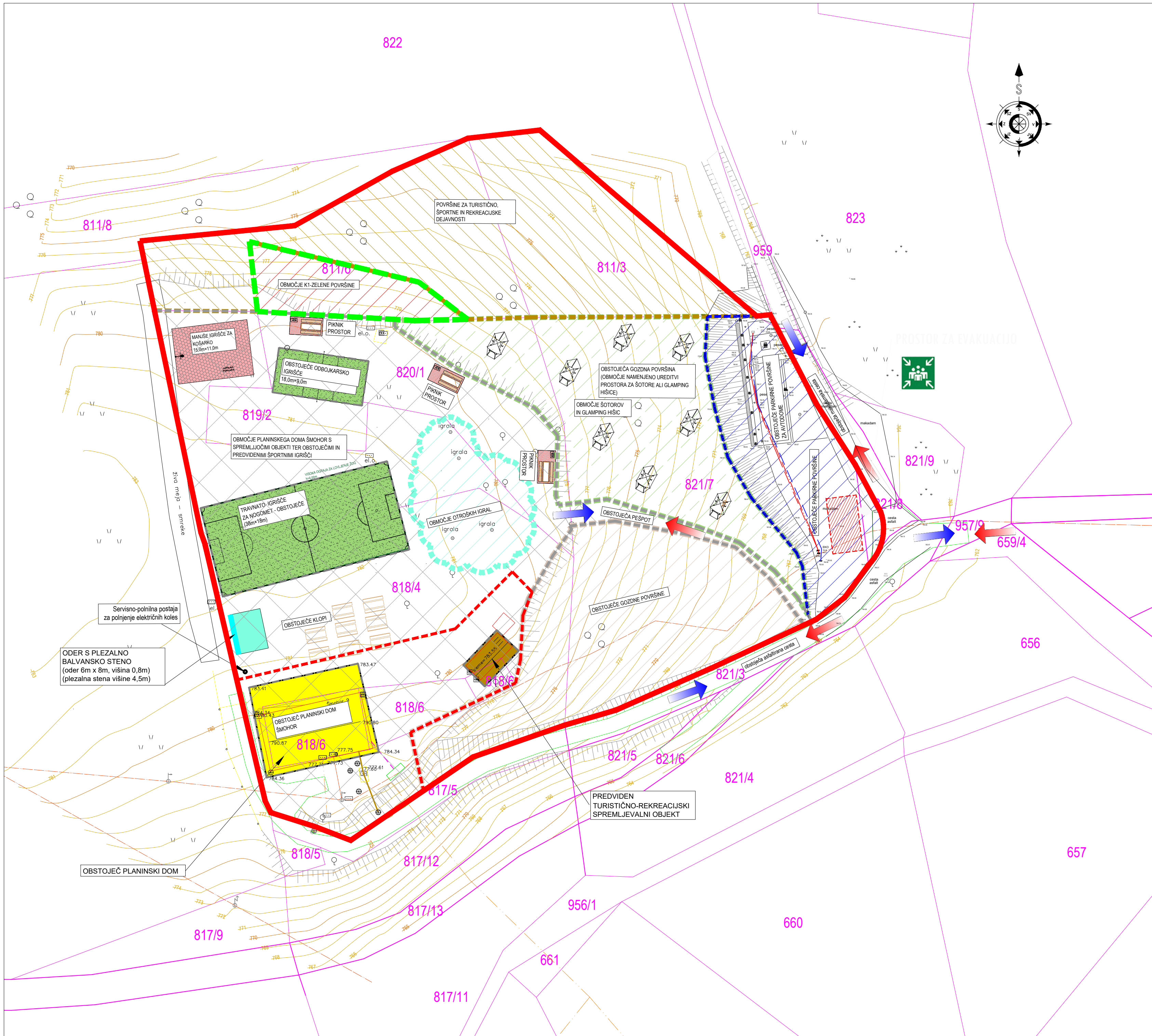


Z OBRAVNAVANIM PROGRAMOM NE POSEGAMO V OBMOČJE NATURE 2000.
V UO OPPN NI REGISTRIRANIH ENOT KULTURNE DEDIŠČINE.
OBMOČJE OBRAVNAVE LEŽI OB PLANINSKEM DOMU ŠMOHOR.
V OPN OBČINE LAŠKO JE OBMOČJE OPREDELJENO KOT POVRŠINE ZA TURIZEM.
IZVEN OBRAVNAVANEGA OBMOČJA, NA SKRAJNEM JV DELU OB KRŽIŠČU CEST POD
PLANINSKIM DOMOM JE MOGOČNA LIPA (EVIDENČNA ŠT.: 5866), KI IMA STATUS NARAVNE
VREDNOTE.
UREDITVENO OBMOČJE SEGA NA SEVEROZHODNEM DELU V III. VODOVARSTVENI REŽIM (ZA
ZAJETJE LI-2/94). UREDITVENO OBMOČJE SEGA NA SEVEROVZHODNEM DELU V III.
VODOVARSTVENI REŽIM (ZA ZAJETJE RAMŠAK).
UREDITVENO OBMOČJE NA JUŽNEM DELU SEGA NA VVO III (ZA ZAJETJE ŠTENGE).
Z UREJANJEM POVRŠIN OB PLANINSKEM DOMU ŠMOHOR NE POSEGAMO NA VODOVARSTVENO
OBMOČJE II ZAJETJA ŠTENGE.
OB PLANINSKEM DOMU ŠMOHOR JE OBSTOJEČA MALA KOMUNALNA ČISTILNA NAPRAVA 16 PE
TIP ECO BLUE, PREDVIDENA JE ZAMENJAVA MKČN Z ZMOGLJIVOSTJO 32PE

- LEGENDA:**
- DKN
 - MEJA OBMOČJA OPPN A= cca. 12.700,00m²
 - OBMOČJE K1 - ZELENE POVRŠINE A= cca. 385,00m²
 - VV OBMOČJE III (ZAJETJE ŠTENGE)
 - VV OBMOČJE II (ZAJETJE ŠTENGE)
 - VV OBMOČJE III (ZAJETJE RAMŠAK in Li2/94 (LIBOJE))
 - NARAVNA VREDNOTA ŠMOHOR-LIPA (E.Š.: 5866)
 - VAROVALNI PAS NN EL. VODA

AR PROJEKT Planinska c. 5, Sevnica
07/816 33 40
www.arprojekt.si
Sevnica d.o.o.

Štev. projekta:	552/19
ID štev. OPPN:	1738
Pripravljalec:	OBČINA LAŠKO, Mestna ulica 2, 3270 Laško
Investitor:	OBČINA LAŠKO, Mestna ulica 2, 3270 Laško
Faza:	PREDLOG
Prostorski akt:	OPPN ZA UREDITEV TURISTIČNO REKREACIJSKEGA OBMOČJA PRI PLANINSKEM DOMU ŠMOHOR
Vsebina risbe:	PRIKAZ UREDITEV, POTREBNIH ZA VAROVANJE OKOLJA, NARAVNIH VIROV IN OHRANJANJA NARAVE
Odg.vod.proj.:	PRELOŽNIK Andreja, u.d.i.a., PA PPN ZAPS 0210
Odgovorna oseba:	ANDROJNA Rajko
Datum:	FEBRUAR 2024
merilo/št.risbe:	1:5007



VARSTVO PRED NARAVNIMI IN DRUGIMI NESREČAM
PRI PRIPRAVI PROSTORSKE UREDITVE JE POTREBNO UPOŠTEVATI NARAVNE OMEJITVE KOT SO VISOKA PODTALNICA, EROZIVNOST IN PLAZOVITOST TERENA.
POSPEŠEK TAL ZNAŠA 0,150g IN GA JE POTREBNO UPOŠTEVATI PRI PROJEKTIRANJU.
OB USTREZNEM NADZORU GRADBENE MEHANIZACIJE, SKLADIŠČENJU OLI IN GORIV, PAVNANJU Z GRADBENIMI ODPADKI IN ODPADNO EMBALAŽO, SE MOŽNOST RAZLITJA ZMANJŠA NA MINIMUM ...
OBMOČJE OBRAVNAVE JE EROZIJSKO OGROŽENO ZARADI IZREDNO RAZGIBANEGA RELIEFA, STRMIH POBOČIJ TER PESTRE GEOLOŠKE ZGRADBE.
NA PRETEŽNEM DELU OBMOČJA VELJAJO ZAHTEVNI ZAŠČITNI UKREPI.
OBVEZNA JE IZDELAVA GEOMEHANSKEGA POROČILA.
ODVOD PADAVINSKIH, ZALEDNIH TER OČIŠČENIH KOMUNALNIH VOD JE PREDVIDEN TAKO, DA BODO VODE NADZOROVANO SPELJANE V OBSTOJEČ SISTEM ODVAJANJA NA OBMOČJU. V ČIM VEČJI MOŽNI MERI SE BO ZMANJŠAL HIPNI ODTOK PADAVINSKIH VODA Z URBANIH POVRŠIN.
POSEGI V PROSTOR BODO NA NAČIN, KI NE POSPEŠUJE EROZIJO. NE BO OGOLEVANJA POVRŠIN. S PREDVIDENIM POSEGOM NE BO PRIŠLO DO KRČENJA GOZDA IN S TEM POVEZANIM PLAZENJEM ZEMLJIŠČ IN SNEŽNE ODEJE, POSLABŠANJA ODTOČNIH RAZMER IN PODOBNO.
PREDVIDENA REALIZACIJA PROGRAMOV NE BO IMELA NEGATIVNIH VPLIVOV NA OBSTOJEČO RABO PROSTORA V OKOLICI IN NE BO PREDSTAVLJALA BISTVENE DODATNE OBREMENTITVE NA OBSTOJEČO PROMETNO, ENERGETSKO IN KOMUNALNO UREDITEV, KI SE Z NAČRTOVANIM OPPN USTREZNO DOGRADI.
DOVOZ IN DOSTOP DO OBJEKTOV JE OBSTOJEČ IN OMOGOČA DOSTOP REŠEVALNIM VOZILOM V VSEH LETNIH ČASIH. ODMIKI MED OBJEKTI PREPREČUJEJO ŠIRJENJE POŽARA.
POŽARNA VODA BO ZAGOTOVLJENA PREKO OBSTOJEČIH VODNIH VIROV TER OBSTOJEČEGA VODOHRANA 20M3. HITER IN VAREN UMIK JE MOŽEN NA ZUNANJE ODPRTE POVRŠINE.
ČAS PRIHODA GASILCEV JE OCENJEN NA 15 min.

- LEGENDA:
- DKN
 - MEJA OBMOČJA OPPN A= cca. 12.700,00m2
 - OBMOČJE K1 - ZELENE POVRŠINE A= cca. 385,00m2
 - OBMOČJE PLANINSKEGA DOMA ŠMOHOR S SPREMLJAJOČIMI OBJEKTI TER OBSTOJEČIMI IN PREDVIDENIMI ŠPORTNIMI IGRISČI
 - POVRŠINE ZA TURISTIČNO, ŠPORTNE IN REKREACIJSKE DEJAVNOSTI
 - OBSTOJEČA GOZDNA POVRŠINA (OBMOČJE NAMENJENO UREDITVI PROSTORA ZA ŠOTORE IN GLAMPING HIŠICE)
 - OBMOČJE OTROŠKIH IGRAL
 - OBSTOJEČE GOZDNE POVRŠINE
 - OBSTOJEČE PARKIRNE POVRŠINE
 - GRADBENA MEJA
 - SMER INTERVENCIJE
 - SMER EVAKUACIJE
 - PROSTOR ZA INTERVENCIJSKA VOZILA

AIR PROJEKT Planinska c. 5, Sevnica
07/816 33 40
www.arprojekt.si
Sevnica d.o.o.

Štev. projekta:	552/19
ID štev. OPPN:	1738
Pripravljalec:	OBČINA LAŠKO, Mestna ulica 2, 3270 Laško
Investitor:	OBČINA LAŠKO, Mestna ulica 2, 3270 Laško
Faza:	PREDLOG
Prostorski akt:	OPPN ZA UREDITEV TURISTIČNO REKREACIJSKEGA OBMOČJA PRI PLANINSKEM DOMU ŠMOHOR
Vsebina risbe:	PRIKAZ UREDITEV, POTREBNIH ZA OBRAMBO TER VARSTVO PRED NARAVNIMI IN DRUGIMI NESREČAMI, VKLJUČNO Z VARSTVOM PRED POŽAROM
Odg.vod.proj.:	PRELOŽNIK Andreja, u.d.i.a., PA PPN ZAPS 0210
Odgovorna oseba:	ANDROJNA Rajko
Datum:	FEBRUAR 2024
merilo/št.risbe:	1:5008